



Prodotto

KCFC

Impiego

Applicazioni civili

Costruzione

Cassa: lamiera zincata verniciata RAL 7035
Girante: Plastica e metallo

CAPITOLATO

Ventilatore centrifugo intubato a sezione circolare per estrazione e immissione di aria pulita da portare fino a 1170 m³/h con basse pressioni.

La sezione circolare con il flusso in linea, semplifica l'installazione in circuiti esistenti o prime installazioni con condotti circolari rigidi o flessibili in ingresso e uscita. Struttura realizzata interamente in lega di alluminio tornito in lastra in due parti unite tra loro mediante viti a vista. All'interno della struttura sono presenti radrizzatori di filetti che riducono la turbolenza del fluido e consentono di limitare i tratti di turbazione diritta. Esternamente all'involucro è presente la scatola di derivazione dalla quale è possibile effettuare tutti i collegamenti elettrici

VENTILATORE

Girante centrifuga a pale rovesce, realizzata in plastica e metallo, direttamente accoppiata al motore a rotore esterno, equilibrata dinamicamente su due piani secondo la norma G6.3 DIN ISO. Coclea in lamiera zincata verniciata grigio chiaro RAL 7035, per installazioni anche a vista. Montaggio orizzontale o verticale. Staffa di montaggio integrato per una facile installazione del gruppo elettroventilante. Può essere utilizzato sia per mandata sia in ripresa.

MOTORE

Motore protezione IP33 in classe di isolamento F a rotore esterno. È presente solo un'alimentazione monofase a 230V, 50Hz. Protezione termica con riarmo automatico, cuscinetti a sfera. Un interruttore termostatico incorporato protegge il motore dal sovraccarico che riaccende automaticamente il gruppo ventilatore dopo lo smaltimento della temperatura interna.
Temp. minima fluido = -20°C.
Temp. massima fluido = +60°C.

APPLICAZIONI



**VENTILAZIONE
CIVILE**



FAST FOOD



MENSE



RISTORANTI



GARAGE

KCFC

Ventilatori centrifughi canalizzabili a sezione circolare

CARATTERISTICHE TECNICHE - RANGE DI UTILIZZO

Range di utilizzo	Portata (m ³ /h)	Da 20 a 1170
	Pressione (Pa)	Fino a 600
Bocca premente min.	mm	100
Bocca premente max.	mm	315
Motore	Volt (±10%)	230 V
	Poli	2-4
	IP	33
Fluido temp limite min.	°C	-20
Fluido temp limite max.	°C	60

DIMENSIONALI

Modello	Dimensioni (mm)					
	Ø DN	Ø D	B	H	S1	S2
KCFC100L	99	245	209	287	15	14,4
KCFC125L	124	245	194	287	15	14,4
KCFC 150	149	270	191	312	15	20
KCFC 160	159	270	205	310	20	21
KCFC200L	199	344	243,5	386	20	30
KCFC200	199	344	243,5	386	20	30
KCFC250L	249	344	243	386	30	36
KCFC250	249	344	243	386	30	36
KCFC 315	314	402	253,5	444	27	40

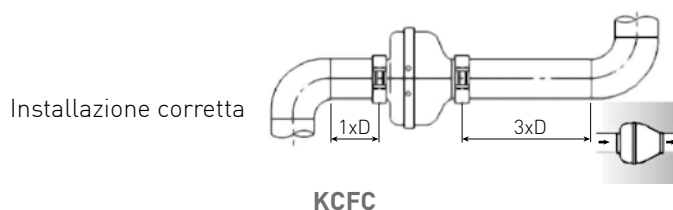
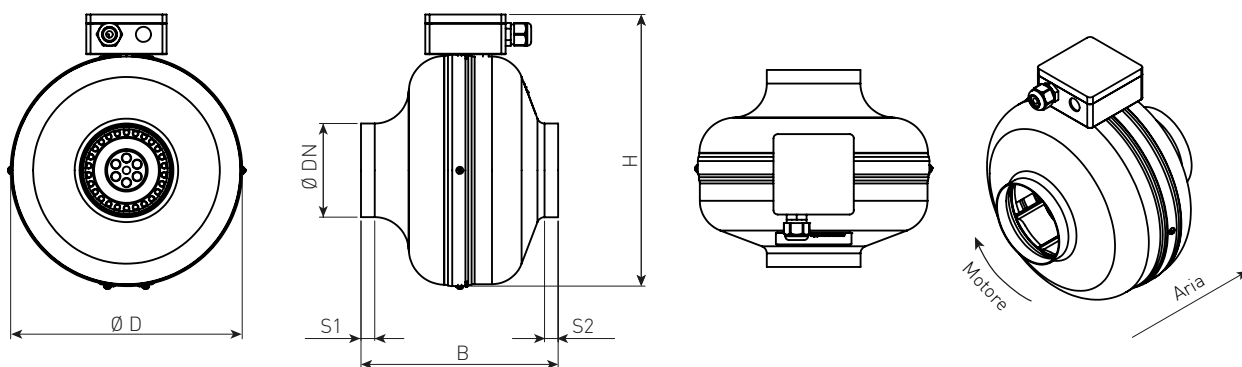




TABELLA DI SCELTA RAPIDA

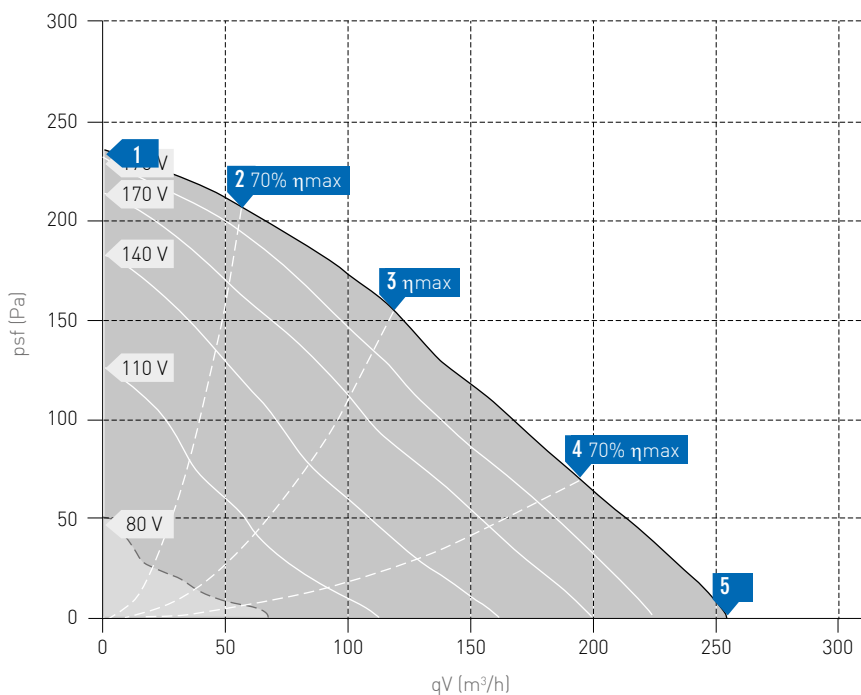
Modello	Portata max. m ³ /h	Velocità RPM	Alimentazione Volt/Hz	I max. A	Potenza installata W	Grado di protezione	Pressione sonora dB
KCFC100L	250	2390	230/50	0,23	28	IP 33	59
KCFC125L	300	2400	230/50	0,23	28	IP 33	-
KCFC 150	440	2420	230/50	0,30	48	IP 33	62
KCFC 160	460	2300	230/50	0,30	49	IP 33	62
KCFC200L	1040	2710	230/50	0,90	154	IP 33	70
KCFC200	810	2450	230/50	0,50	100	IP 33	71
KCFC250L	1090	2700	230/50	0,90	161	IP 33	68
KCFC250	890	2420	230/50	0,50	100	IP 33	71
KCFC 315	1170	2700	230/50	0,90	162	IP 33	68

CURVE CARATTERISTICHE

Q= Portata espressa in m³/ora, m³/s e cfm

Pe= Pressione statica espressa in mm.c.a., Pa e in wg

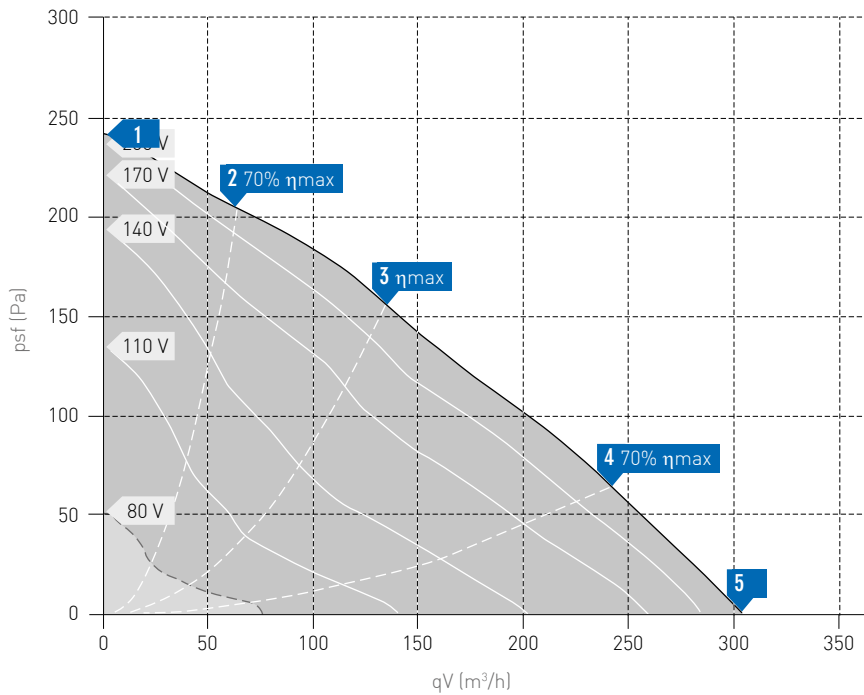
KCFC 100L



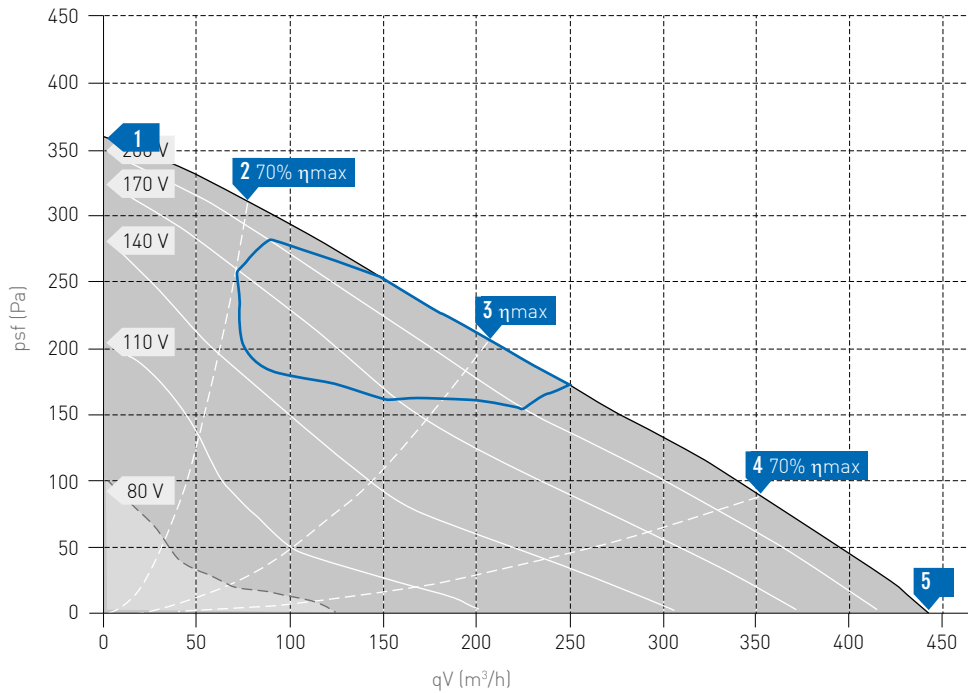
KCFC

Ventilatori centrifughi canalizzabili a sezione circolare

KCFC 125L



KCFC 150

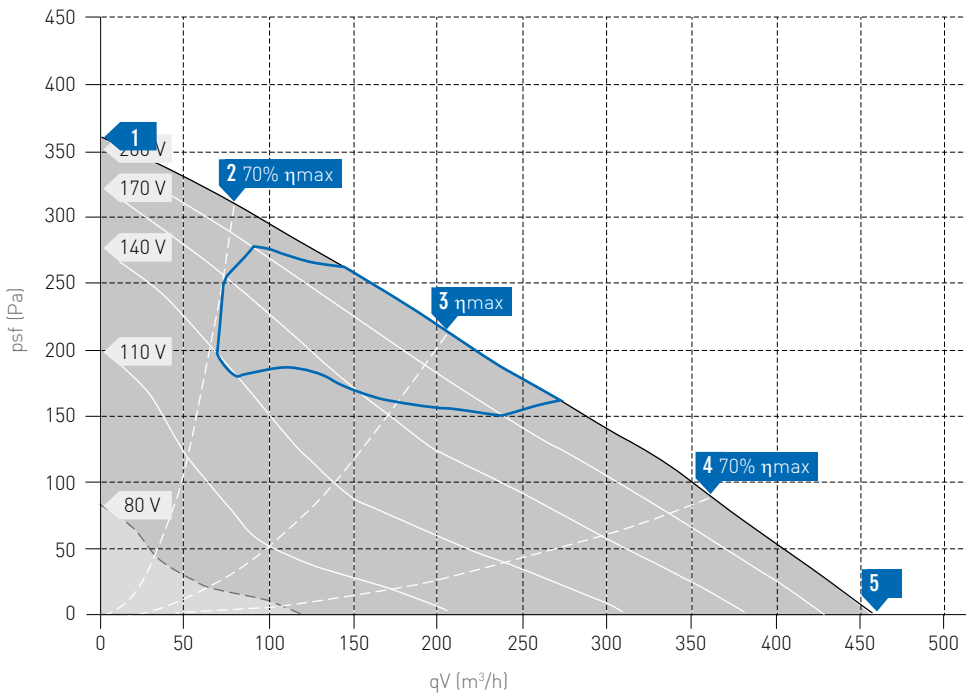




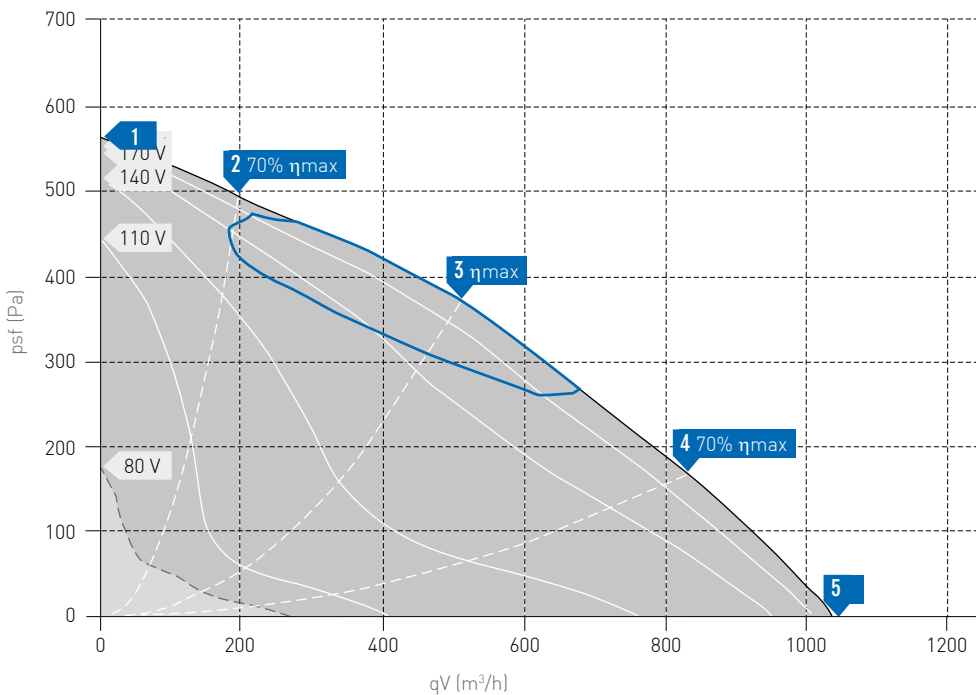
Q= Portata espressa in m³/ora, m³/s e cfm

Pe= Pressione statica espressa in mm.c.a., Pa e in wg

KCFC 160



KCFC 200L



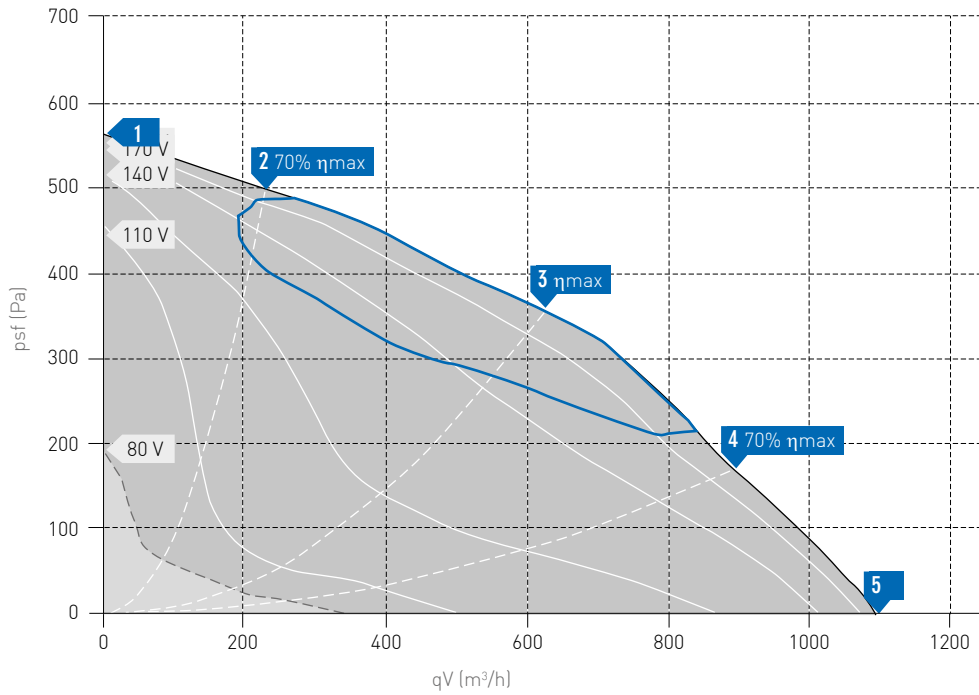
KCFC

Ventilatori centrifughi canalizzabili a sezione circolare

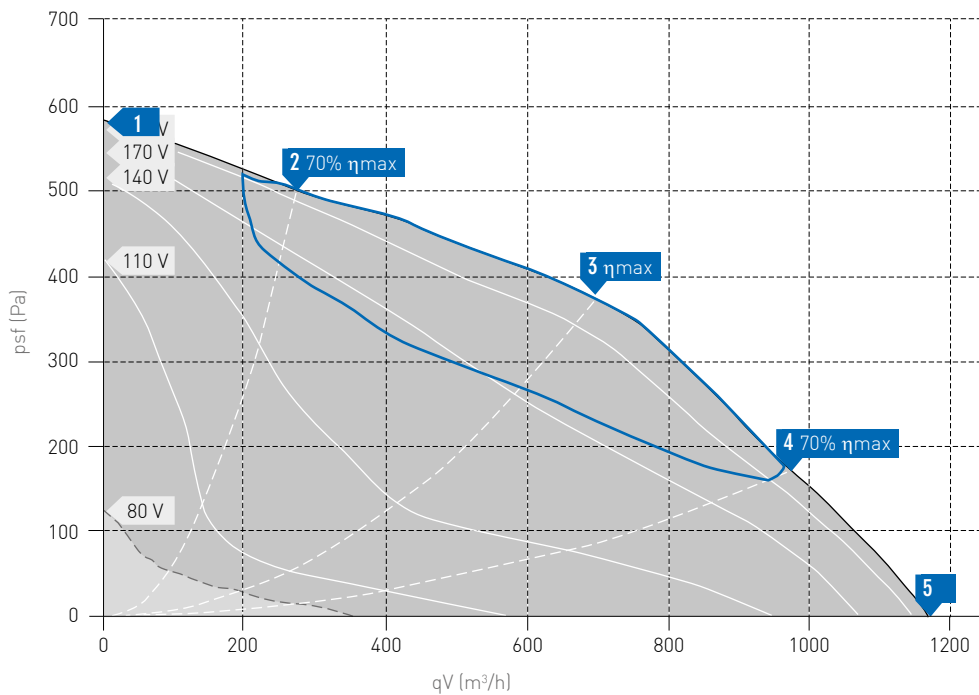
Q= Portata espressa in m³/ora, m³/s e cfm

Pe= Pressione statica espressa in mm.c.a., Pa e in wg

KCFC 250L



KCFC 315





ACCESSORI



Serrande di
sovrappressione circolare



Regolatore velocità
monofase



Silenziatore circolare senza
ogiva, attacco a baionetta

Tutte le immagini sono soltanto indicative della tipologia di prodotto e possono differire dall'articolo.