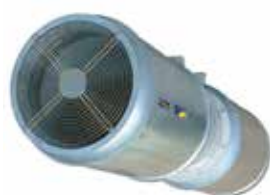


THT/IMP

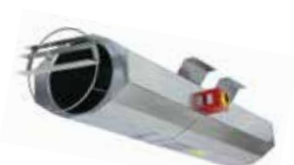
Ventilatori a impulso di grande portata 400°C/2h, 300°C/2h e 200°C/2h, unidirezionali o reversibili



THT/IMP-C



THT/IMP-O



THT/IMP-L

Descrizione

Ventilatori a impulso di grande portata 200°C/2h, 300°C/2h e 400°C/2h unidirezionali o reversibili con design circolare (THT/IMP-C), ottagonale (THT/IMP-L) od ottagonale verniciato (THT/IMP-O)

Costruzione

THT/IMP-C: Involucro circolare in lamiera di acciaio
THT/IMP-L: Involucro in lamiera di acciaio galvanizzato
THT/IMP-O: Involucro in lamiera verniciata
THT/IMP-LS: Involucro a lunghezza ridotta

Finitura

Anticorrosiva in resina di poliestere, polimerizzata a 190°C, previo sgrassaggio alcalino e pretrattamento libero da fosfati (THT/IMP-C, THT/IMP-O) o anticorrosivo in lamiera di acciaio galvanizzato (THT/IMP-L)

VENTILATORE

Unità di ventilazione unidirezionale o reversibile composta da ventilatore, silenziatori, deflettori e supporti, omologati per l'evacuazione dei fumi, secondo la norma

EN 12101-3:2002/AC:2006, con certificazione N. 0370-CPR-0394.

Eliche orientabili in ghisa di alluminio, progettate per ottenere grandi spinte.

Griglia di protezione contro i contatti secondo la norma

UNE-EN ISO 12499:2010, nei modelli unidirezionali.

Deflettore per l'aumento della portata dell'aria sul lato di impulsione. I modelli reversibili sono dotati di deflettori su entrambi i lati.

Silenziatori ad alta attenuazione con isolamento termico e acustico

Interruttore di sicurezza, serie IAT integrato nel ventilatore

(THT/IMP-L e THT/IMP-O) o su richiesta (THT/IMP-C)

Direzione dell'aria motore-elica o reversibile al 100%

MOTORE

Motori classe H, uso continuo S1 e uso di emergenza S2, con cuscinetti a sfera, protezione IP55, a 2 velocità Trifase 400 V - 50 Hz DHALANDER.

Temperatura massima dell'aria da trasportare: Servizio S1 da -20°C a +40°C in continuo, Servizio S2 200°C/2h, 300°C/2h, 400°C/2h.



Deflettore per l'aumento della portata

A RICHIESTA

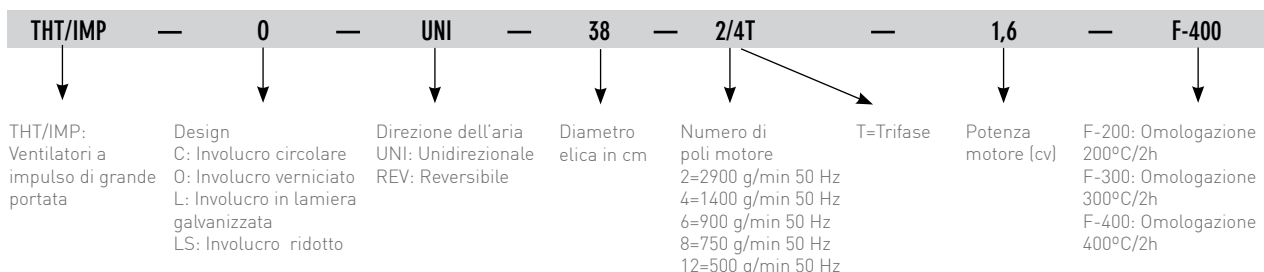
Prestazioni di spinta diverse da quelle indicate.

THT/IMP

Ventilatori a impulso di grande portata 400°C/2h, 300°C/2h e 200°C/2h, unidirezionali o reversibili



CODICE D'ORDINE



CARATTERISTICHE TECNICHE UNIDIREZIONALE

Modello	Velocità g/min	Intensità massima 400V (A)	Portata m³/h	Spinta N	Velocità impulsione m/s	Potenza installata kW	Pressione sonora dB(A)	Peso appross. kg
THT/IMP-C-UNI-31-2/4T	2860/1430	1,50/0,55	4260/2130	21/5	15,6/7,8	0,55/0,15	51/36	65
THT/IMP-C-UNI-35-2/4T	2875/1430	2,10/0,80	6360/3180	36/9	17,8/8,9	0,85/0,20	52/37	70
THT/IMP-C-UNI-38-2/4T-1,5	2900/1450	2,90/1,10	8450/4225	57/15	20,7/10,3	1,10/0,25	47/32	89
THT/IMP-C-UNI-40-2/4T-1,5	2900/1450	2,90/1,10	9250/4625	60/15	20,4/10,2	1,10/0,25	53/38	98
THT/IMP-C-UNI-45-2/4T-2	2940/1460	4,40/1,40	10800/5400	62/15	18,1/9,0	1,50/0,37	57/42	132
THT/IMP-C-UNI-45-2/4T-3	2930/1450	5,70/1,80	13200/6600	92/23	22,1/11,0	2,20/0,60	58/43	133
THT/IMP-C-UNI-50-2/4T-6	2930/1450	10,00/3,20	19700/9850	165/41	26,4/13,2	4,50/1,30	60/45	220
THT/IMP-O-UNI-29-2/4T	2860/1430	1,50/0,55	4000/2000	21/5	16,8/8,4	0,55/0,15	37/22	69
THT/IMP-O-UNI-35-2/4T	2875/1430	2,10/0,80	6360/3180	36/9	17,8/8,9	0,85/0,20	52/37	70
THT/IMP-O-UNI-38-2/4T-1,5	2900/1450	2,90/1,10	8450/4225	57/15	20,7/10,3	1,10/0,25	47/32	94
THT/IMP-O-UNI-40-2/4T-1,5	2900/1450	2,90/1,10	9250/4625	60/15	20,4/10,2	1,10/0,25	53/38	104
THT/IMP-O-UNI-45-2/4T-2	2940/1460	4,40/1,40	10800/5400	62/15	18,1/9,0	1,50/0,37	57/42	140
THT/IMP-O-UNI-45-2/4T-3	2930/1450	5,70/1,80	13200/6600	92/23	22,1/11,0	2,20/0,60	58/43	141
THT/IMP-O-UNI-50-2/4T-6	2930/1450	10,00/3,20	19700/9850	165/41	26,4/13,2	4,50/1,30	60/45	234
THT/IMP-L-UNI-29-2/4T	2860/1430	1,50/0,55	4000/2000	21/5	16,8/8,4	0,55/0,15	37/22	69
THT/IMP-L-UNI-35-2/4T	2875/1430	2,10/0,80	6360/3180	36/9	17,8/8,9	0,85/0,20	52/37	70
THT/IMP-L-UNI-38-2/4T-1,5	2900/1450	2,90/1,10	8450/4225	57/15	20,7/10,3	1,10/0,25	47/32	94
THT/IMP-L-UNI-40-2/4T-1,5	2900/1450	2,90/1,10	9250/4625	60/15	20,4/10,2	1,10/0,25	53/38	104
THT/IMP-L-UNI-45-2/4T-2	2940/1460	4,40/1,40	10800/5400	62/15	18,1/9,0	1,50/0,37	57/42	140
THT/IMP-L-UNI-45-2/4T-3	2930/1450	5,70/1,80	13200/6600	92/23	22,1/11,0	2,20/0,60	58/43	141
THT/IMP-L-UNI-50-2/4T-6	2930/1450	10,00/3,20	19700/9850	165/41	26,4/13,2	4,50/1,30	60/45	234
THT/IMP-LS-UNI-29-2/4T	2860/1430	1,50/0,55	4000/2000	21/5	16,8/8,4	0,55/0,15	39/24	55
THT/IMP-LS-UNI-35-2/4T	2875/1430	2,10/0,80	6360/3180	36/9	17,8/8,9	0,85/0,20	54/39	56
THT/IMP-LS-UNI-38-2/4T-1,5	2900/1450	2,90/1,10	8450/4225	57/15	20,7/10,3	1,10/0,25	49/34	76
THT/IMP-LS-UNI-40-2/4T-1,5	2900/1450	2,90/1,10	9250/4625	60/15	20,4/10,2	1,10/0,25	55/40	83
THT/IMP-LS-UNI-45-2/4T-2	2940/1460	4,40/1,40	10800/5400	62/15	18,1/9,0	1,50/0,37	59/44	112
THT/IMP-LS-UNI-45-2/4T-3	2930/1450	5,70/1,80	13200/6600	92/23	22,1/11,0	2,20/0,60	60/45	113
THT/IMP-LS-UNI-50-2/4T-6	2930/1450	10,00/3,20	19700/9850	165/41	26,4/13,2	4,50/1,30	62/47	187



REVERSIBILE

Modello	Velocità	Intensità massima	Portata	Spinta	Velocità impulsione	Potenza installata	Pressione sonora	Peso appross.
	g/min	400V (A)	m ³ /h	N	m/s	kW	dB(A)	kg
THT/IMP-C-REV-31-2/4T	2860/1430	1,50/0,55	3840/1920	17/4	14,1/7,0	0,55/0,15	50/35	63
THT/IMP-C-REV-35-2/4T	2875/1430	2,10/0,80	5940/2970	31/8	16,7/8,3	0,85/0,20	51/36	70
THT/IMP-C-REV-38-2/4T-2	2940/1460	4,40/1,40	8200/4100	54/14	20,1/10,0	1,50/0,37	49/34	91
THT/IMP-C-REV-40-2/4T-2	2940/1460	4,40/1,40	9250/4625	60/15	20,4/10,2	1,50/0,37	52/37	100
THT/IMP-C-REV-45-2/4T-2	2940/1460	4,40/1,40	10300/5150	56/14	17,2/8,6	1,50/0,37	56/41	131
THT/IMP-C-REV-45-2/4T-3	2930/1450	5,70/1,80	12800/6400	87/22	21,4/10,7	2,20/0,60	57/42	133
THT/IMP-C-REV-50-2/4T-6	2930/1450	10,00/3,20	19000/9500	153/38	25,4/12,7	4,50/1,30	60/45	267
THT/IMP-O-REV-29-2/4T	2860/1430	1,50/0,55	3400/1700	15/4	14,3/7,1	0,55/0,15	38/23	67
THT/IMP-O-REV-35-2/4T	2875/1430	2,10/0,80	5940/2970	31/8	16,7/8,3	0,85/0,20	51/36	70
THT/IMP-O-REV-38-2/4T-2	2940/1460	4,40/1,40	8200/4100	54/14	20,1/10,0	1,50/0,37	49/34	97
THT/IMP-O-REV-40-2/4T-2	2940/1460	4,40/1,40	9250/4625	60/15	20,4/10,2	1,50/0,37	52/37	106
THT/IMP-O-REV-45-2/4T-2	2940/1460	4,40/1,40	10300/5150	56/14	17,2/8,6	1,50/0,37	56/41	139
THT/IMP-O-REV-45-2/4T-3	2930/1450	5,70/1,80	12800/6400	87/22	21,4/10,7	2,20/0,60	57/42	141
THT/IMP-O-REV-50-2/4T-6	2930/1450	10,00/3,20	19000/9500	153/38	25,4/12,7	4,50/1,30	60/45	284
THT/IMP-L-REV-29-2/4T	2860/1430	1,50/0,55	3400/1700	15/4	14,3/7,1	0,55/0,15	38/23	67
THT/IMP-L-REV-35-2/4T	2875/1430	2,10/0,80	5940/2970	31/8	16,7/8,3	0,85/0,20	51/36	70
THT/IMP-L-REV-38-2/4T-2	2940/1460	4,40/1,40	8200/4100	54/14	20,1/10,0	1,50/0,37	49/34	97
THT/IMP-L-REV-40-2/4T-2	2940/1460	4,40/1,40	9250/4625	60/15	20,4/10,2	1,50/0,37	52/37	106
THT/IMP-L-REV-45-2/4T-2	2940/1460	4,40/1,40	10300/5150	56/14	17,2/8,6	1,50/0,37	56/41	139
THT/IMP-L-REV-45-2/4T-3	2930/1450	5,70/1,80	12800/6400	87/22	21,4/10,7	2,20/0,60	57/42	141
THT/IMP-L-REV-50-2/4T-6	2930/1450	10,00/3,20	19000/9500	153/38	25,4/12,7	4,50/1,30	60/45	284
THT/IMP-LS-REV-29-2/4T	2860/1430	1,50/0,55	3400/1700	15/4	14,3/7,1	0,55/0,15	40/25	55
THT/IMP-LS-REV-35-2/4T	2875/1430	2,10/0,80	5940/2970	31/8	16,7/8,3	0,85/0,20	53/38	56
THT/IMP-LS-REV-38-2/4T-2	2940/1460	4,40/1,40	8200/4100	54/14	20,1/10,0	1,50/0,37	51/36	77
THT/IMP-LS-REV-40-2/4T-2	2940/1460	4,40/1,40	9250/4625	60/15	20,4/10,2	1,50/0,37	53/39	85
THT/IMP-LS-REV-45-2/4T-2	2940/1460	4,40/1,40	10300/5150	56/14	17,2/8,6	1,50/0,37	58/43	111
THT/IMP-LS-REV-45-2/4T-3	2930/1450	5,70/1,80	12800/6400	87/22	21,4/10,7	2,20/0,60	59/44	113
THT/IMP-LS-REV-50-2/4T-6	2930/1450	10,00/3,20	19000/9500	153/38	25,4/12,7	4,50/1,30	62/47	227

APPLICAZIONI IN GARAGE



Installazione del ventilatore a impulso nella zona a rischio di incendio

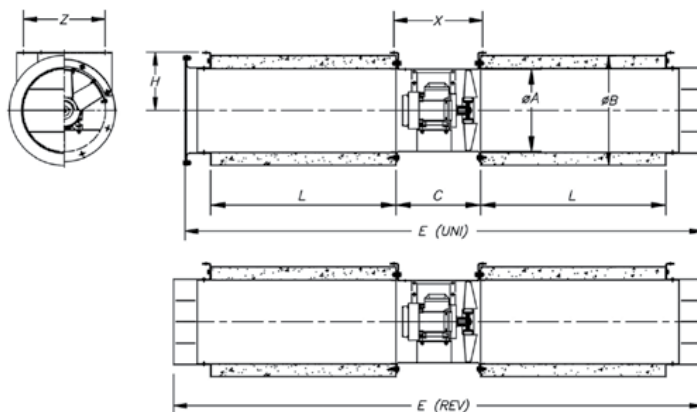


THT/IMP

Ventilatori a impulso di grande portata 400°C/2h, 300°C/2h e 200°C/2h, unidirezionali o reversibili

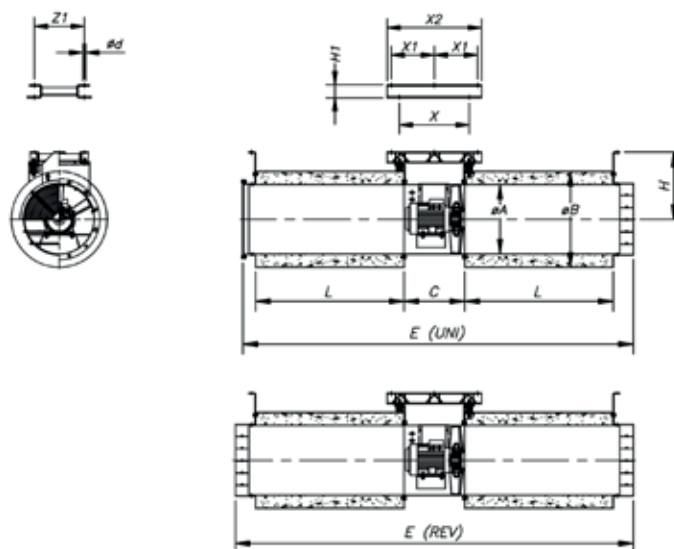


DIMENSIONALI (mm) C: INVOLUCRO CIRCOLARE



Modello	ØA	ØB	C	L	Ød	E (UNI)	E (REV)	H	X	Z
THT/IMP-C-31	315	415	320	700	10	1956	2000	220	345	275
THT/IMP-C-35	355	460	325	700	12	1960	2005	250	346	300
THT/IMP-C-38	380	415	340	1000	12	2570	2620	225	530	517
THT/IMP-C-40	410	510	340	950	12	2485	2540	280	376	340
THT/IMP-C-45	460	630	360	950	12	2500	2554	355	396	440

C: INVOLUCRO CIRCOLARE



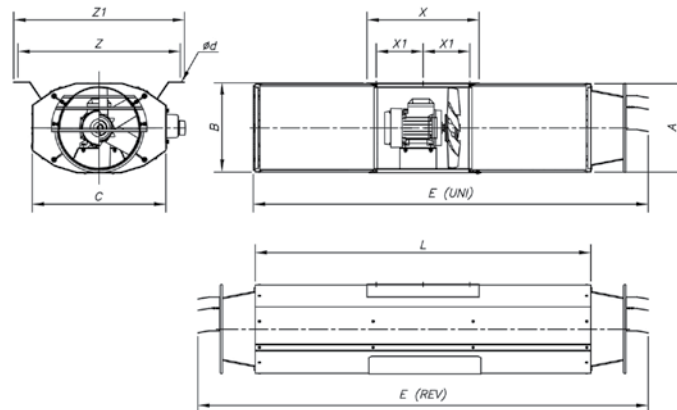
Modello	ØA	ØB	C	L	Ød	E (UNI)	E (REV)	H	H1-	X	X1	X2	Z	Z1
THT/IMP-C-50	514	710	450	1100	12	2895	2950	498	80	518	320	700	380	370



Fire & Smoke

Estrazione fumi
e compartimentazione locali

O: LAMIERA VERNICIATA
L: LAMIERA DI ACCIAIO GALVANIZZATO
LS: LUNGHEZZA RIDOTTA



Modello	A	B	C	ød	E (UNI)	E (REV)	L	X	X1	Z	Z1
THT/IMP-LS-29	319,5	324	479	12x26	1410	1610	1200	400	167	580	610
THT/IMP-L-29	319,5	324	479	12x26	2210	2410	2000	400	167	580	610
THT/IMP-O-29	319,5	324	479	12x26	2210	2410	2000	400	167	580	610
THT/IMP-LS-35	383	386	523	12x26	1410	1610	1200	400	167	614	644
THT/IMP-L-35	383	386	523	12x26	2210	2410	2000	400	167	614	644
THT/IMP-O-35	383	386	523	12x26	2210	2410	2000	400	167	614	644
THT/IMP-LS-38	406	409	550	12x26	1410	1610	1200	400	170	640	670
THT/IMP-L-38	406	409	550	12x26	2210	2410	2000	400	170	640	670
THT/IMP-O-38	406	409	550	12x26	2210	2410	2000	400	170	640	670
THT/IMP-LS-40	436	439	582	12x26	1410	1610	1200	400	170	670	700
THT/IMP-L-40	436	439	582	12x26	2210	2410	2000	400	170	670	700
THT/IMP-O-40	436	439	582	12x26	2210	2410	2000	400	170	670	700
THT/IMP-LS-45	486	489	630	12x26	1410	1610	1200	400	170	724	754
THT/IMP-L-45	486	489	630	12x26	2210	2410	2000	400	170	724	754
THT/IMP-O-45	486	489	630	12x26	2210	2410	2000	400	170	724	754
THT/IMP-LS-50	546	549	742	12x26	1445	1675	1200	580	255	778	808
THT/IMP-L-50	546	549	742	12x26	2245	2475	2000	580	255	778	808
THT/IMP-O-50	546	549	742	12x26	2245	2475	2000	580	255	778	808

ACCESSORI



INT



IAT



CABLE BOX



C2V



AET



AR



CENTRAL CO



VSD



P-400