

# GRF

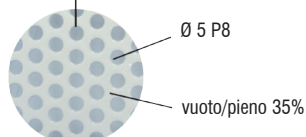
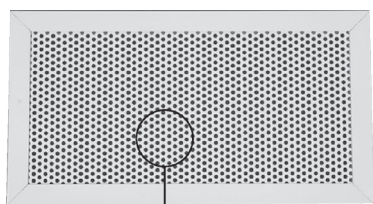
## Griglia di ripresa a schermo forellato



Diffusione

Comfort ad alta  
efficienza energetica

DIFFUSORI



**Prodotto**  
**Impiego**  
**Costruzione**

GRF

A parete, in ripresa

Telaio in alluminio verniciato bianco RAL 9016  
Schermo in lamiera di acciaio verniciato bianco RAL 9016

### CAPITOLATO

Griglia di ripresa a schermo forellato

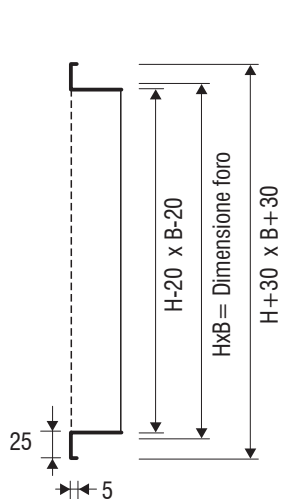
### FISSAGGIO

Fissaggio con clips o con viti frontali (su richiesta)

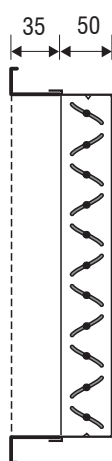
### ACCESSORI

PBOS/PBOI Plenum in acciaio zincato standard o isolato.  
KSEL Serranda di taratura in acciaio zincato con alette a movimento contrapposto.  
KCTC Controtelaio di montaggio in lamiera di acciaio zincata

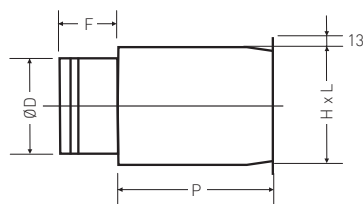
## DISEGNI



GRF

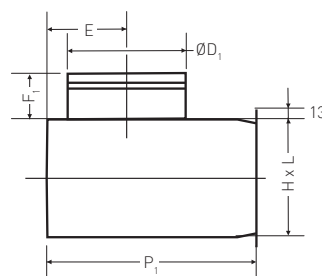


GRF + SEI



**PBOS-PBOI**

Plenum con attacco posteriore



**PBVS-PBVI**

Plenum con attacco laterale

## TABELLA DI SELEZIONE

GRF Modello	A <sub>k</sub> m <sup>2</sup>	Q [m <sup>3</sup> /h]		L <sub>WA</sub> [dB(A)]		Dpt [Pa]	
		min	max	min	max	min	max
300x300	0,0305	120	260	-	21	10	50
400x300	0,0422	160	360	-	22	10	50
500x300	0,0543	200	460	-	23	10	50
600x300	0,0668	250	560	-	23	10	50
800x300	0,0924	350	780	-	25	10	50
1000x300	0,1190	450	1000	-	26	10	50
400x400	0,0584	220	490	-	23	10	50
500x400	0,0752	280	630	-	24	10	50
600x400	0,0924	350	780	-	25	10	50
800x400	0,1280	480	1070	-	26	10	50
1000x400	0,1647	620	1380	-	27	10	50
500x500	0,0968	360	810	-	25	10	50
600x500	0,1190	450	1000	-	26	10	50
800x500	0,1647	620	1380	-	27	10	50
1000x500	0,2120	790	1770	-	28	10	50
600x600	0,1462	550	1220	-	26	10	50
800x600	0,2025	760	1690	-	27	10	50
1000x600	0,2606	980	2180	-	28	10	50

## DIAGRAMMA DI SCELTA RAPIDA

