

## Box ventilante centrifugo in linea super silenzioso



### Prodotto

BVI

### Impiego

Applicazioni civili

### Costruzione

box in lamiera zincata con pannelli rivestiti da materiale fonoassorbente

### CARATTERISTICHE

La serie SILENT BOX è composta da cassonetti ventilanti accuratamente insonorizzati. La gamma è composta da 7 modelli con diametro delle bocche da 125 a 400mm. L'elevato spessore del rivestimento afonizzante ad alta densità in cui è contenuto il ventilatore, il minimo ingombro in altezza del plenum, la regolabilità del numero di giri del motore, sono caratteristiche che rendono i SILENT BOX indispensabili nelle installazioni dove sono richiesti ingombri ridotti o bassi livelli di rumorosità.

### VENTILATORE

Cassa di contenimento in lamiera zincata con pareti isolate con materiale fonoassorbente ad alta densità spessore 50mm. Bocche circolari di collegamento ai canali. Pannello apribile per accedere al ventilatore. Ventilatore centrifugo a doppia aspirazione con girante a pale curve in avanti.

### MOTORE

Motore elettrico monofase, IP44 o IP20, cl. B, con protezione termica, regolabili elettronicamente nel numero di giri.

### APPLICAZIONI

Ideali per estrarre o immettere aria attraverso, tubazioni circolari in ambienti quali: locali pubblici, uffici, negozi, bar, palestre, laboratori, bagni, officine, ristoranti.

## APPLICAZIONI



LOCALI PUBBLICI



UFFICI



NEGOZI



BAR



PALESTRE



LABORATORI



BAGNI



OFFICINE



RISTORANTI

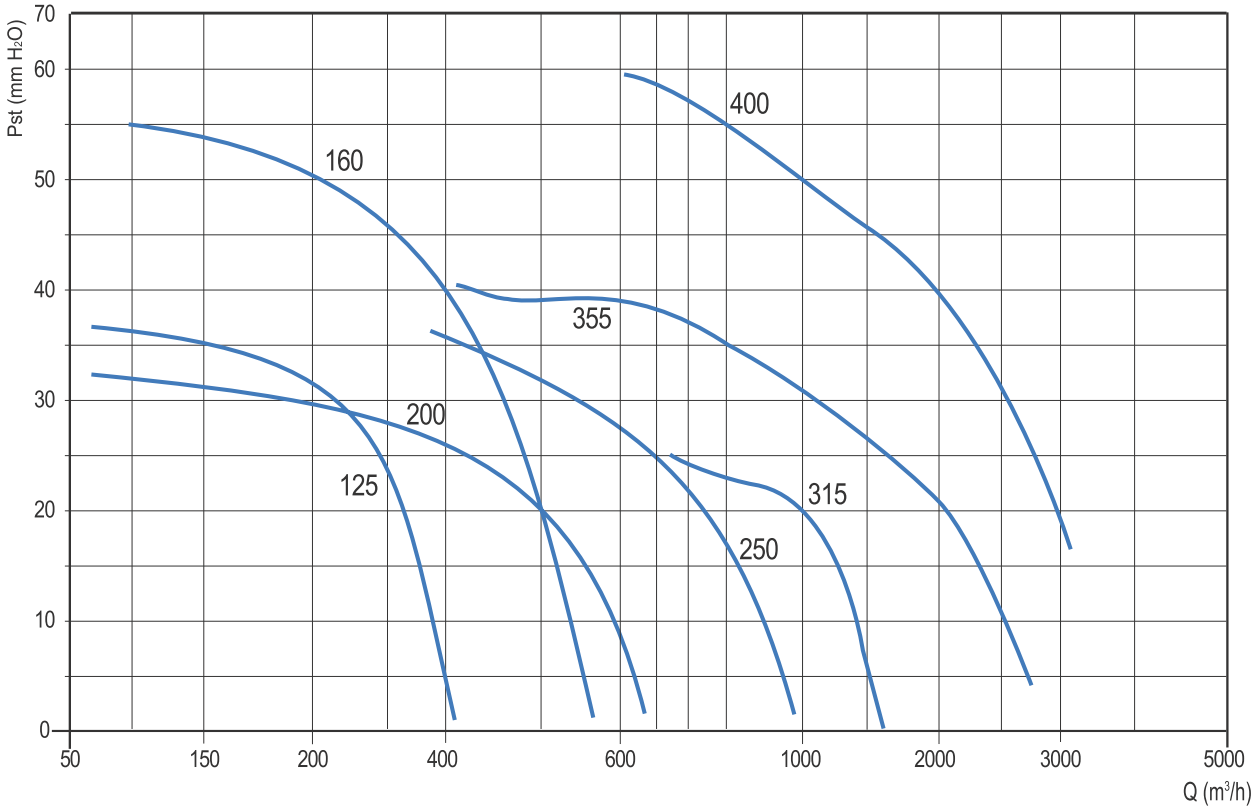
## CARATTERISTICHE TECNICHE

Aria convogliata	Pulita
Temperatura aria	-20°C/+40°C
Tensione di alimentazione	monofase 230V-1ph-50Hz



## CURVE CARATTERISTICHE

### BVI



Tutte le unità di ventilazione, secondo il Regolamento Europeo 1253/14, devono essere azionate tramite variatore di velocità a seconda della tipologia del motore elettrico. L'indicazione del variatore è riportata nella documentazione dell'unità di ventilazione medesima.

Tolleranze: prestazioni aerauliche e rumorosità rientrano nelle tolleranze indicate nella norma DIN 24166, Classe 2. In caso di installazione in UE utilizzare solo per estrazioni in ambienti NON occupati esclusivamente da persone (ad es.: cucine professionali, applicazioni industriali ed agricole, macchinari, data center, ecc.)

\* Solo per installazione extra U.E

## TABELLA DI SCELTA RAPIDA

Modello	RPM	Pm (W)	In max (A)	Lp dB(A)
125 M	2480	120	0,5	27
160 M*	2647	270	1,2	33
200 M*	1550	160	0,7	29
250 M*	2082	265	1,1	35
315 M	1400	147	1,2	42
355 M	1400	420	3,7	46
400 M	1400	550	5	50

Modello: monofase (230V 50Hz)

Rpm= Numero di giri nominali del motore

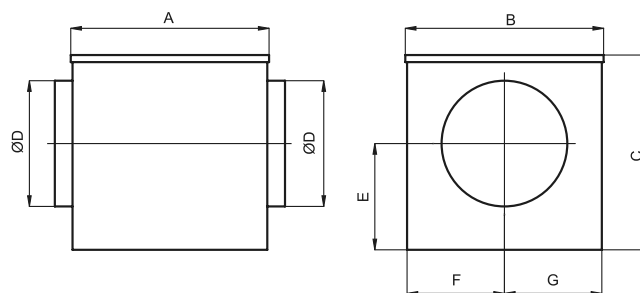
Pm= Potenza motore

In= Corrente assorbita

Lp= Livello di pressione sonora in campo libero a 3 m dal ventilatore con le bocche canalizzate.

## DIMENSIONALI

Modello	A mm	B mm	C mm	D mm	E mm	F mm	G mm	Kg
125	400	410	300	125	171	277	133	14
160	400	410	300	160	142	148	262	15
200	444	444	420	200	251	222	222	18
250	444	444	420	250	221	222	222	19
315	550	550	550	315	300	275	275	39
355	550	550	550	355	300	275	275	41
400	650	650	650	400	380	325	325	60



1- Rete di protezione (accessorio) - Obbligatorio per l'utilizzo a bocca libera

2- Serranda di non ritorno a farfalla

3- Cassone

4- Collare di fissaggio

5- Ventilatore

6- Coperchio di chiusura

7- Regolatore di velocità

